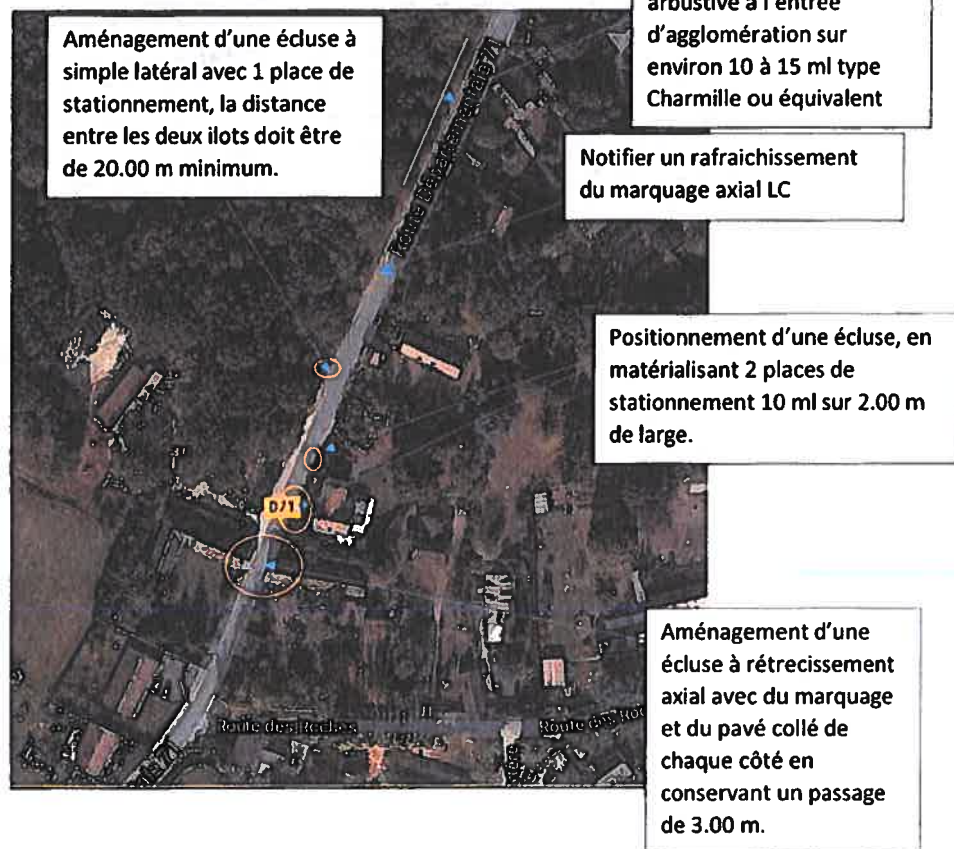


**Etude de faisabilité**

**Priorité 3/6**

**Mittainville**



**Contenu des prestations:**

- Sur la base d'une photo aérienne, positionner les aménagements chicane
- Produire une coupe par écluse (x 3) pour montrer la largeur restante sur la chaussée après aménagement.
- La base des ilots serait comme suit :



Conserver une largeur minimum de 3.50 m et voir quelle largeur vont représenter les ilots.

Ces écluses seront matérialisées avec des bordures de type I2 encastrées de 8 cm dans la structure de chaussée, la hauteur totale de l'écluse sera donc de 10 cm en élévation du niveau de la chaussée existante.

Le matériau de remplissage des ilots sera du béton désactivé.

- Positionnement des panneaux de type J4 auto-relevable sur chaque ilot.
- En renforcement du respect du sens de la circulation alternée entre les numéros 11 et 16 (50.00m) avec le positionnement des panneaux B15 et C18.

La commune souhaite conserver une limitation de vitesse à 50 km/h.